



4G РОУТЕРЫ



Герметичный корпус устойчивый к ультрафиолету. Не замерзают и не перегреваются в любую погоду.



| | NR-410 | NR-412 |
|-------------------------|------------------------------|--------|
| Кол-во сим-карт | 1 | 2 |
| Категория LTE | 4 | |
| Макс. скорость LTE | DW 150 Мбит/с UP 50 Мбит/с | |
| Кэфф. усиления антенны | 12.5 – 15.5 dBi | |
| Антенны LTE | 2x2 MIMO | |
| Скорость порта Ethernet | 10/100 Мбит/с | |
| Wi-Fi | 2.4 ГГц | |
| Питание | 9-36 В Passive PoE тип B | |
| Кол-во Ethernet портов | 1 | |

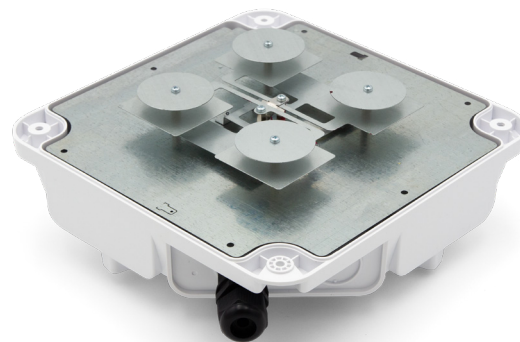
Уличные роутеры в компактном корпусе с всенаправленными антеннами для крепления к штанге.



| | NR-420 | NR-600 |
|-------------------------|------------------------------|------------------------------|
| Категория LTE | 4 | 6 |
| Макс. скорость LTE | DW 150 Мбит/с UP 50 Мбит/с | DW 300 Мбит/с UP 50 Мбит/с |
| Кол-во сим-карт | 1 | 2 (1+1 внешний слот) |
| Кэфф. усиления антенны | 4 – 6 dBi | |
| Антенны LTE | 2x2 MIMO | |
| Скорость порта Ethernet | 10/100 Мбит/с | |
| Wi-Fi | 2.4 ГГц | |
| Питание | 9-57 В Passive PoE тип B | |
| Кол-во Ethernet портов | 1 | |

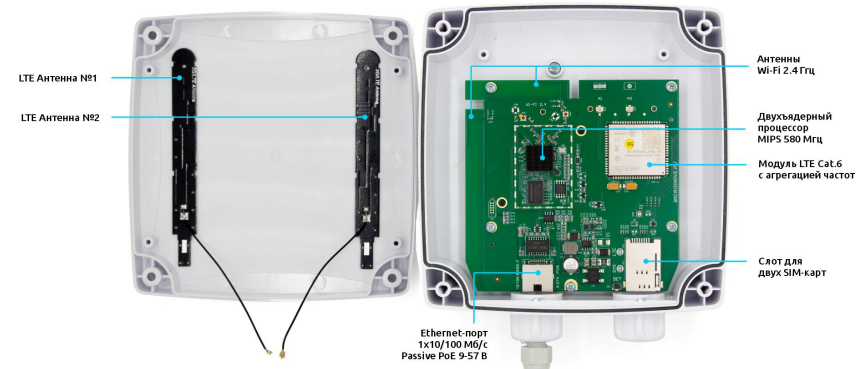
Мощная панельная антенна 2x2 MIMO

Технология MIMO 2x2 передает **два потока данных одновременно**. **В два раза быстрее и стабильнее** чем одна обычная антенна. **Устойчивый сигнал в широком диапазоне LTE: 1700-2700 МГц**. **Без потерь в кабеле** - роутер и антенна в одном корпусе.



Роутер с агрегацией частот NR-600

Агрегация двух частот: **вдвое быстрее обычного роутера** 4-ой категории в тех-же условиях приема. **Широкий угол антенны** - не требует точной настройки. **Компактный корпус** с внешним слотом для сим-карты.



Уличные роутеры с агрегацией частот и панельной антенной MIMO 2x2 для быстрого и надежного подключения даже в зонах со слабым сигналом.



Роутер с ультра быстрым модулем LTE 12-ой категории и мощным процессором для высоконагруженных сетей с поддержкой VPN.

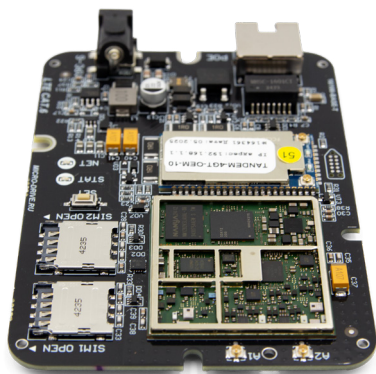


| | NR-612 | NR-615 |
|-------------------------|------------------------------|--------|
| Кол-во Ethernet портов | 1 | 2 |
| Категория LTE | 6 | |
| Макс. скорость LTE | DW 300 Мбит/с UP 50 Мбит/с | |
| Кол-во сим-карт | 2 | |
| Кoeff. усиления антенны | 12.5 – 15.5 dBi | |
| Антенны LTE | 2x2 MIMO | |
| Скорость порта Ethernet | 10/100 Мбит/с | |
| Wi-Fi | 2.4 ГГц | |
| Питание | 9-36 В Passive PoE тип B | |

| | NR-712 |
|-------------------------|-------------------------------|
| Категория LTE | 12 |
| Макс. скорость LTE | DW 600 Мбит/с UP 150 Мбит/с |
| Кол-во сим-карт | 2 |
| Кoeff. усиления антенны | 9 – 12 dBi |
| Антенны LTE | 4x4 MIMO |
| Скорость порта Ethernet | 10/100/1000 Мбит/с |
| Wi-Fi | Нет |
| Питание | 48 В Passive/active PoE тип 1 |
| Кол-во Ethernet портов | 1 |

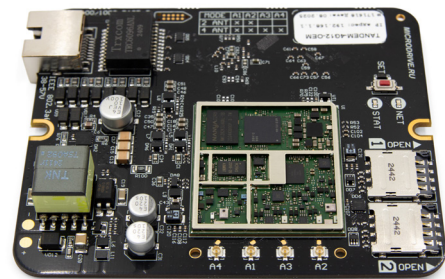
x2 Двойная скорость с агрегацией двух частот

Мощный LTE-модуль нового поколения категории 6 объединяет скорость двух частот одновременно. Работает **вдвое быстрее** и стабильнее обычного модема (Cat.4) при тех же условиях приема.



x3 Тройная скорость с агрегацией трех частот

Мощная панельная антенна **4x4 MIMO**



Компактные роутеры с LTE 4-ой и 6-ой категорий в прочном алюминиевом корпусе с разъемами для подключения внешних антенн.



| | 4GX-5 | 4GX-6 |
|-------------------------|------------------------------|------------------------------|
| Категория LTE | 4 | 6 |
| Макс. скорость LTE | DW 150 Мбит/с UP 50 Мбит/с | DW 300 Мбит/с UP 50 Мбит/с |
| Поддержка антенн LTE | 2x2 MIMO | |
| Скорость порта Ethernet | 10/100 Мбит/с | |
| Wi-Fi | 2.4 ГГц – 300 Мбит/с | |
| Питание | 9-36 В Passive PoE тип B | |
| Кол-во SIM карт | 2 | |
| Кол-во Ethernet портов | 2 | |

Компактный корпус и мощный LTE модуль

Универсальное решение для интеграции в различные системы: автомобильный транспорт, вендинговое оборудование, зарядные станции, системы телеметрии и пр.



Промышленные роутеры с 5-ю Ethernet портами, LTE 6-ой категории, разъемами для подключения внешних антенн и PoE Out для питания камер и других устройств от роутера (только в модели TR-600).



| | TR-600 | TR-601 |
|-------------------------|--|--------|
| PoE Out | для 4 портов по 30 Вт на порт | Нет |
| Категория LTE | 6 | |
| Макс. скорость LTE | DW 300 Мбит/с UP 50 Мбит/с | |
| Поддержка антенн LTE | 2x2 MIMO | |
| Скорость порта Ethernet | 5 x 10/100 Мбит/с | |
| Wi-Fi | 2.4 ГГц – 300 Мбит/с | |
| Питание | 24-57 В Passive PoE или 9-57 В штырьковый разъем | |
| Кол-во SIM карт | 2 | |
| Кол-во Ethernet портов | 2 | |

Питание до 4-ех устройств по PoE Out

Модель TR-600 позволяет питать камеры, датчики и другие устройства прямо от роутера. Для питания роутера используется один мощный блок питания.



Встраиваемые модели с LTE 4-ой категории для широкого спектра систем требующих надежного подключения по LTE.



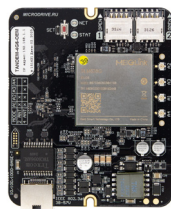
| | 4GL-OEM | 4GS-OEM |
|-------------------------|------------------------------|---------|
| Кол-во сим-карт | 1 | 2 |
| Категория LTE | 4 | |
| Макс. скорость LTE | DW 150 Мбит/с UP 50 Мбит/с | |
| Антенны LTE | 2x2 MIMO | |
| Скорость порта Ethernet | 10/100 Мбит/с | |
| Wi-Fi | 2.4 ГГц | |
| Питание | 9-36 В Passive PoE тип B | |

Встраиваемые модели с быстрым модемом 6-ой категории с одним и двумя портами Ethernet.



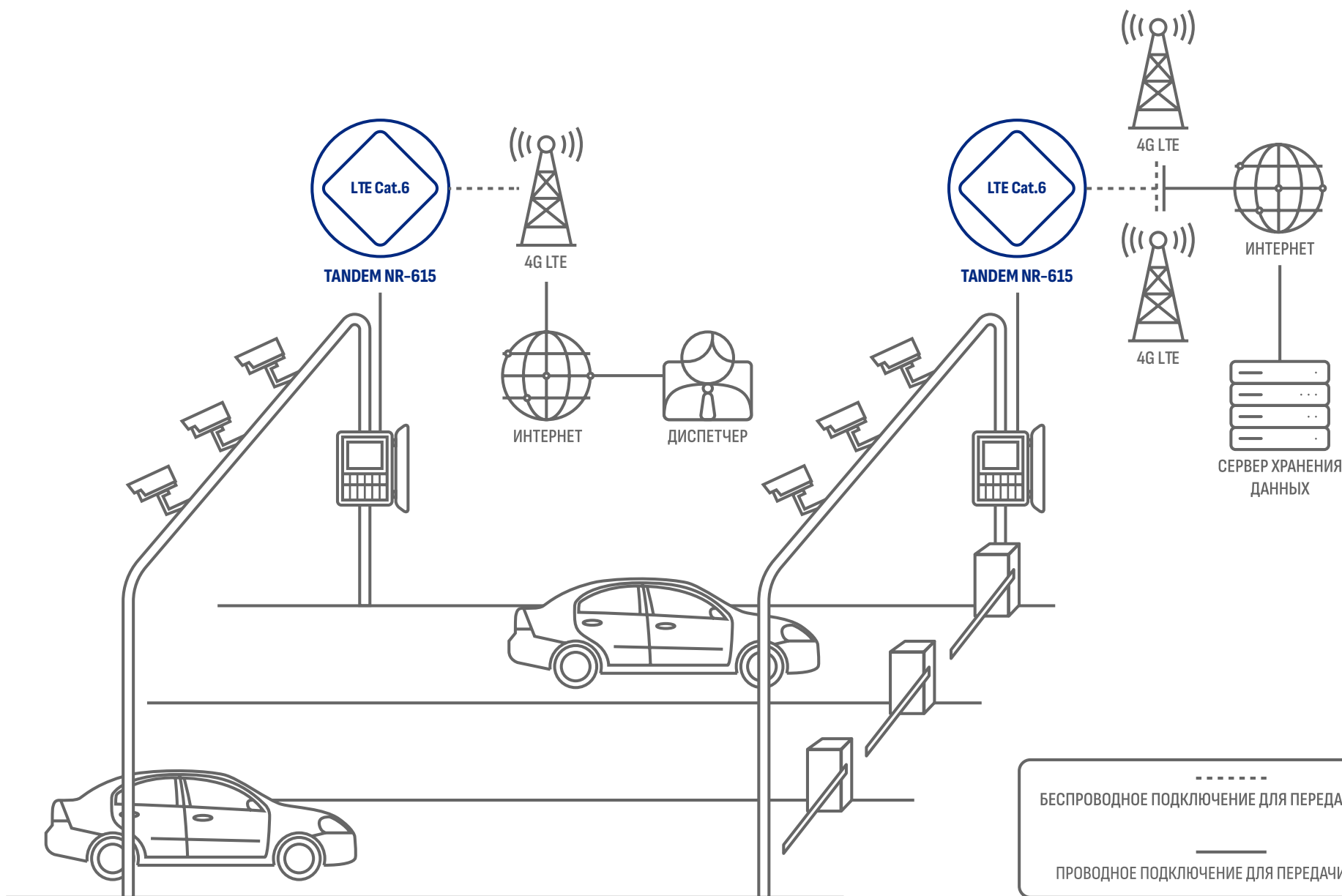
| | 4GT-OEM | 4GT2-OEM |
|-------------------------------|------------------------------|----------|
| Кол-во Ethernet портов | 1 | 2 |
| Категория LTE | 6 | |
| Макс. скорость LTE | DW 300 Мбит/с UP 50 Мбит/с | |
| Антенны LTE м | 2x2 MIMO | |
| Скорость порта Ethernet | 10/100 Мбит/с | |
| Wi-Fi | 2.4 ГГц | |
| Питание | 9-36 В Passive PoE тип B | |

Быстрые роутеры 6-ой и 12-ой категорий с гигабитным Ethernet портом и мощным процессором.

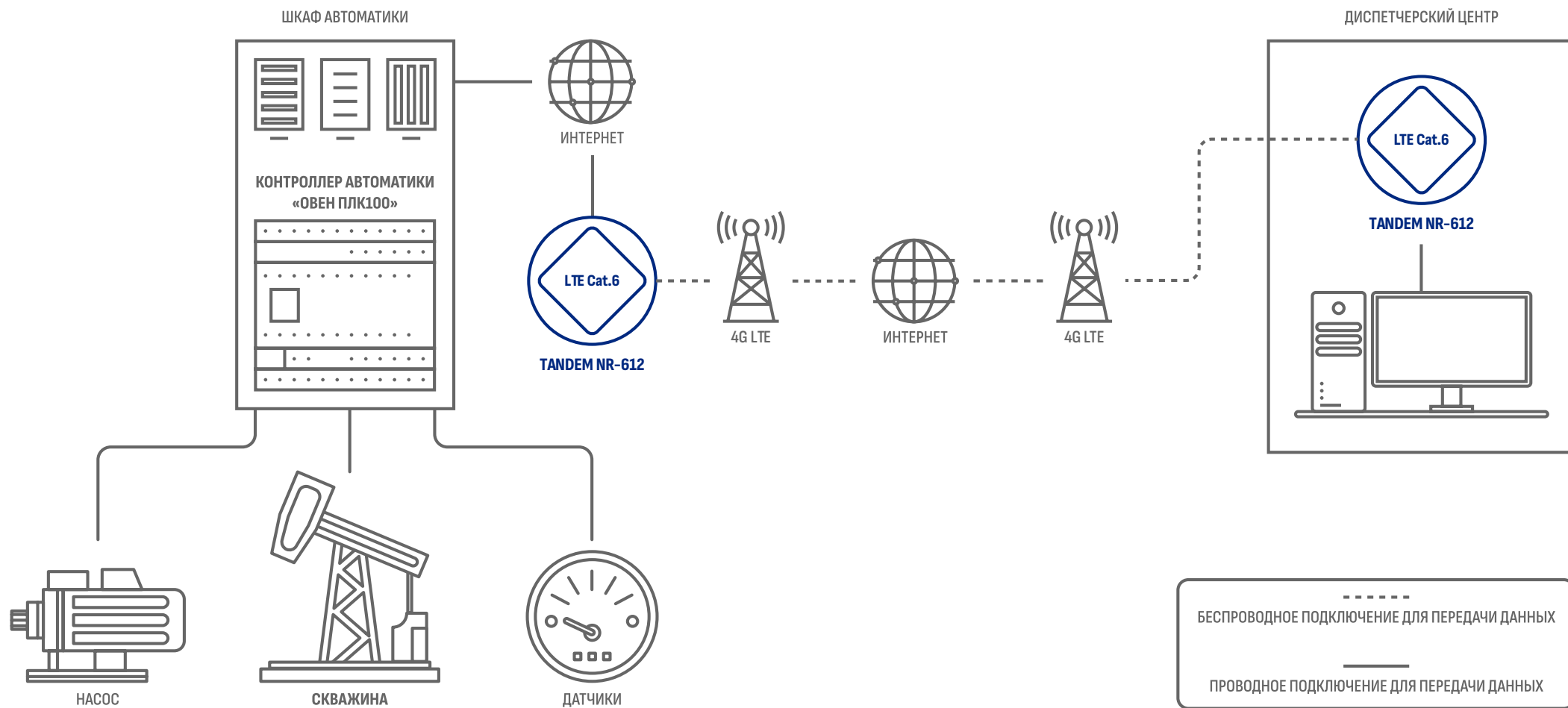


| | 4G6-OEM | 4G12-OEM |
|---------------------------|--------------------------------|-------------------------------|
| Категория LTE | 6 | 12 |
| Макс. скорость LTE | DW 300 Мбит/с UP – 50 Мбит/с | DW 600 Мбит/с UP 150 Мбит/с |
| Антенны LTE | 2x2 MIMO | 4x4 MIMO |
| Скорость порта Ethernet | 10/100/1000 Мбит/с | |
| Wi-Fi | Нет | |
| Питание | PoE PD / Passive 48В | |

Мониторинг дорожной сети



Удаленное управление нефтяным оборудованием





менеджер по продажам

Сорокин Георгий

Телефон: +7 (342) 211-15-06 (доб.116)

Email: g.sorokin@micro-drive.ru